

ILMANLAADUN KUUKAUSIRAPORTTI HELMIKUU 2014

YHTEENVETO JÄMSÄN KESKUSTASSA SEPPOLANTIELLÄ SIJAITSEVAN MITTAUSASEMAN TULOKSISTA

Helmikuussa Seppolantien mittausasemalla tehtyjen hengitettävän pölyn mittauksien mukaan ilmanlaatu oli pääosin hyvää (ollen 1,2 % ajasta välttävää; 7,3 % ajasta tyydyttävää ja 91,5 % ajasta hyvää). Pahimmillaan ilmanlaatuindeksi kävi luvussa **90**, jolloin ilmanlaatu oli siis **välttävää!**

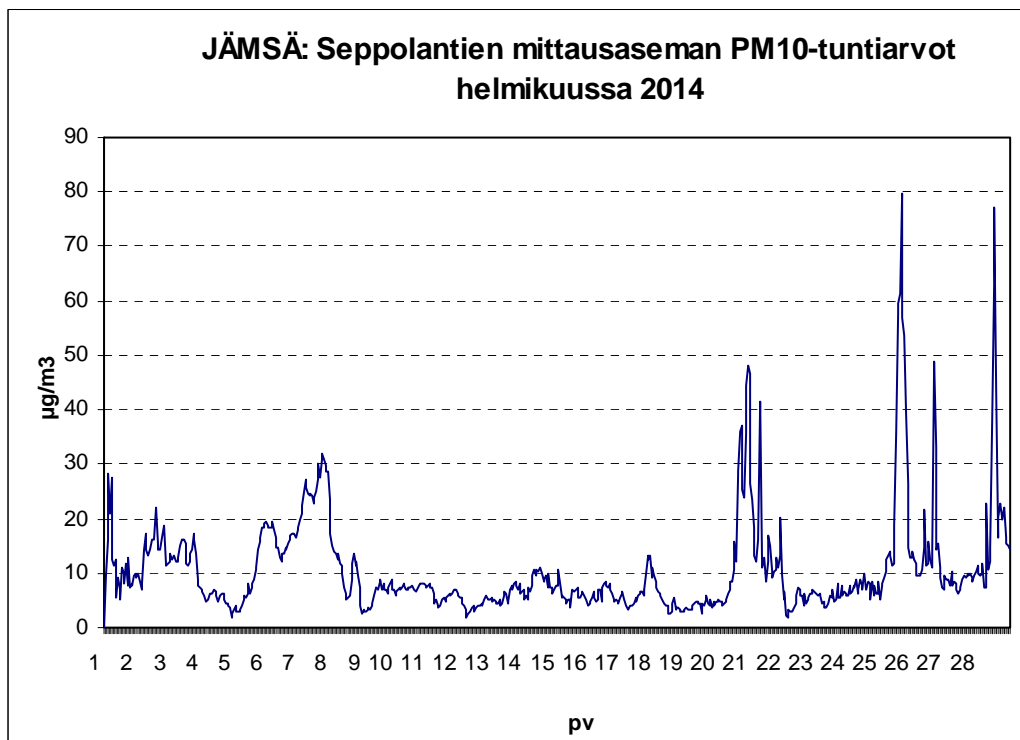
RAJA- JA OHJEARVOVERTAILUT

=====

Tehdyissä mittauksissa ei kuluneen kuun aikana ylittynyt ohje-, eikä raja-arvoja.

Hengitettävä Pöly (Mittausten ajallinen edustavuus oli kuun aikana **(100 %)**)

Toiseksi suurin vrk-arvo oli $26 \mu\text{g}/\text{m}^3$, joka on 37 % ohjearvosta ($70 \mu\text{g}/\text{m}^3$). Huipputuntipitoisuus oli $80 \mu\text{g}/\text{m}^3$. Vuorokausiarvo ei ylittänyt EU:n raja-arvon lukuarvoa kuun aikana. Lukuarvon ylityksiä oli yhteensä 10 kappaletta vuonna 2013 (lukuarvon ylityksiä sallitaan vuodessa 35 kappaletta, ennen kuin varsinainen raja-arvo ylittyy).



Mikkelissä 01.03.2014 Juha Pulkkinen