

ILMANLAADUN KUUKAUSIRAPORTTI MAALISKUU 2016

YHTEENVETO JÄMSÄN KESKUSTAN SEPPOLANTIEN JA LÄÄKÄRITALON MITTAUSASEMIEN TULOKSISTA

Maaliskuussa Seppolantien mittausasemalla tehtyjen hengitettävän pölyn ja typenoksidien mittausten mukaan ilmanlaatu oli heikentynyt (ollen 0,9 % ajasta erittäin huonoa; 3,6 % ajasta huonoa; 7,6 % ajasta välttävää; 17,4 % ajasta tyydyttävää ja 70,5 % ajasta hyvää). Pahimmillaan ilmanlaatuindeksi kävi luvussa **263**, jolloin ilmanlaatu oli siis *erittäin huonoa!*

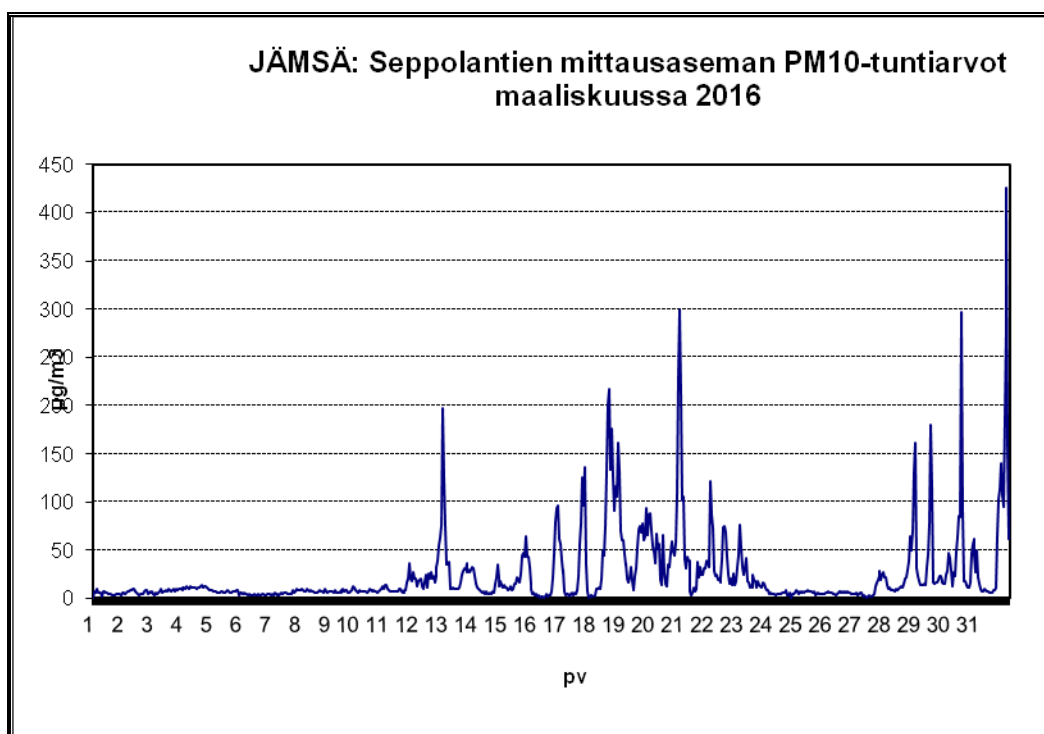
RAJA- JA OHJEARVOVERTAILUT

=====

Tehdyissä mittauksissa ylitettiin hengitettävän pölyn vuorokausiohjarvo. Hengitettävän pölyn raja-arvon lukuarvon ylityksiä oli neljä kappaletta kuun aikana.

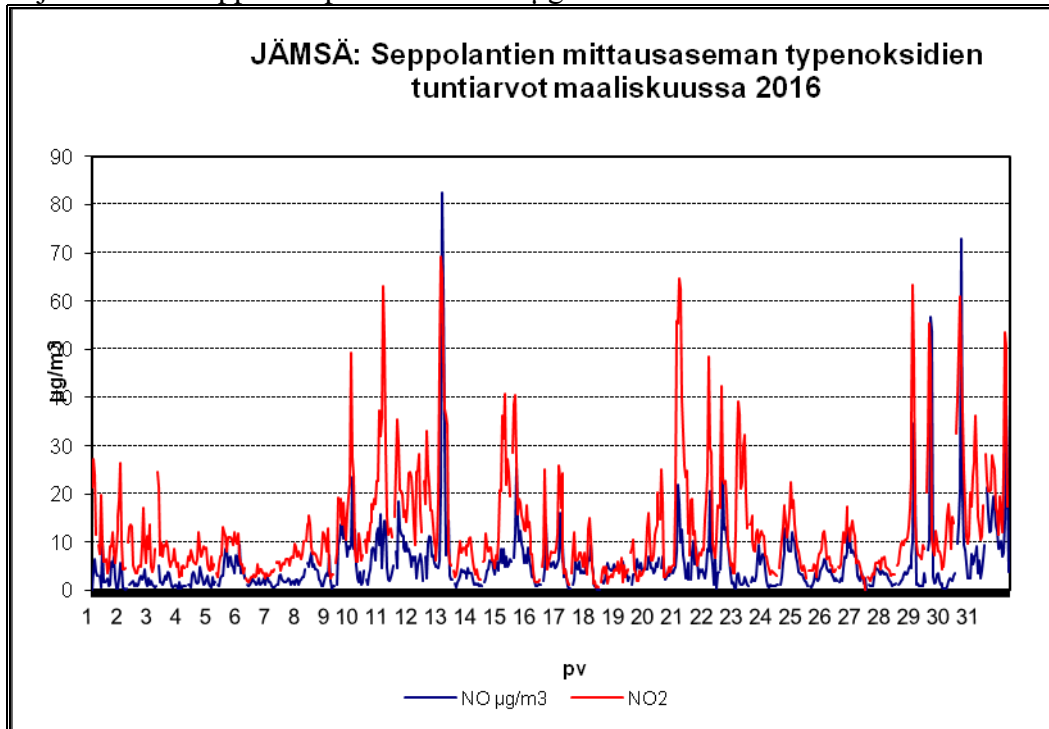
Hengitettävä Pöly (Mittausten ajallinen edustavuus oli kuun aikana **(99,9 %)**)

Toiseksi suurin vrk-arvo oli **77 $\mu\text{g}/\text{m}^3$** , joka on 110 % ohjearvosta (**70 $\mu\text{g}/\text{m}^3$**). Huipputuntipitoisuus oli **425 $\mu\text{g}/\text{m}^3$** . Vuorokausiarvo ylitti EU:n raja-arvon lukuarvon neljästi kuun aikana (18.3 (87 $\mu\text{g}/\text{m}^3$); 19.3 (51 $\mu\text{g}/\text{m}^3$); 20.3 (75 $\mu\text{g}/\text{m}^3$); sekä 31.3 (77 $\mu\text{g}/\text{m}^3$)). Lukuarvon ylityksiä on toistaiseksi ollut 4 kappaletta vuonna 2016, kun niitä oli kaksitoista kappaletta vuonna 2015 (lukuarvon ylityksiä sallitaan vuodessa 35 kappaletta, ennen kuin varsinainen raja-arvo ylittyy).



Typpidioksidi (Mittausten ajallinen edustavuus oli kuun aikana **(97,9 %)**)

Toiseksi suurin vuorokausiarvo oli $26 \mu\text{g}/\text{m}^3$, joka on 37 % ohjearvosta ($70 \mu\text{g}/\text{m}^3$). Tuntiohjearvoon verrattava 99 %:n arvo oli $56 \mu\text{g}/\text{m}^3$ 37 % ohjearvosta ($150 \mu\text{g}/\text{m}^3$) ohjearvosta. Huipputuntipitoisuus oli $69 \mu\text{g}/\text{m}^3$.



Rikkidioksidi (Mittausten ajallinen edustavuus oli kuun aikana **(97,9 %)**)

Toiseksi suurin vuorokausiarvo oli $0,7 \mu\text{g}/\text{m}^3$, joka on 1 % ohjearvosta ($80 \mu\text{g}/\text{m}^3$). Tuntiohjearvoon verrattava 99 %:n arvo oli $1,0 \mu\text{g}/\text{m}^3$, joka on <1 % ohjearvosta ($250 \mu\text{g}/\text{m}^3$) ohjearvosta. Huipputuntipitoisuus oli $1,7 \mu\text{g}/\text{m}^3$.

