

## ILMANLAADUN KUUKAUSIRAPORTTI HUHTIKUU 2014

### YHTEENVETO JÄMSÄN KESKUSTASSA SEPPOLANTIELLÄ SIJAITSEVAN MITTAUSASEMAN TULOKSISTA

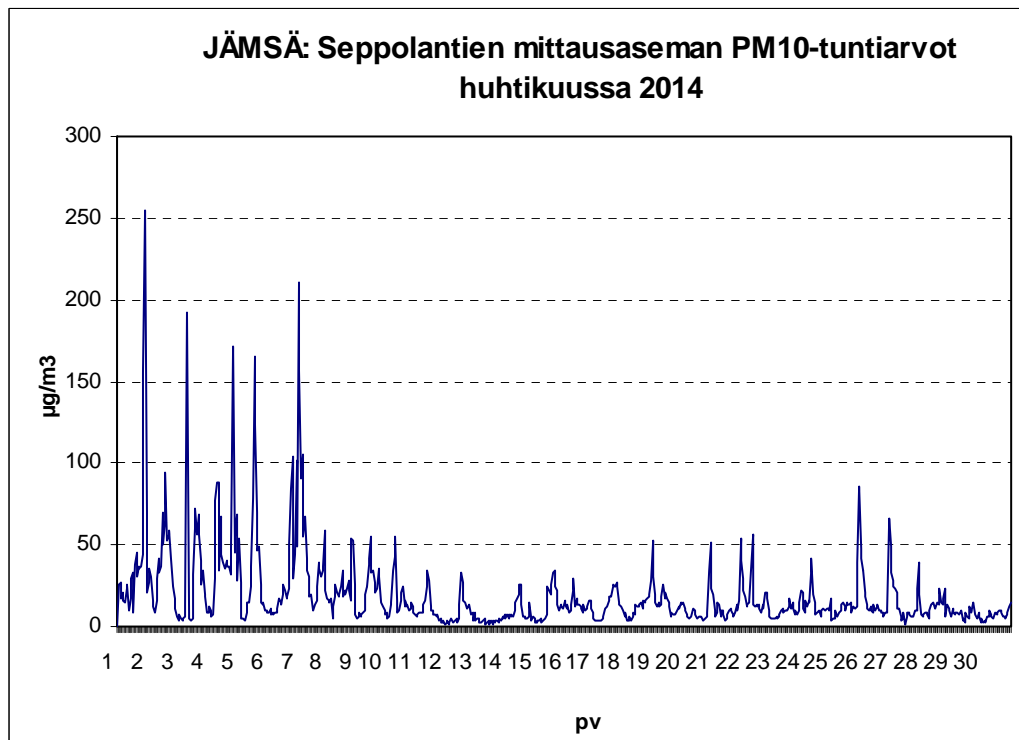
Huhtikuussa Seppolantien mittausasemalla tehtyjen hengitettävän pölyn mittauksien mukaan ilmanlaatu oli pääosin ajasta hyvää (ollen 0,3 % ajasta erittäin huonoa; 1,2 % ajasta huonoa; 4,9 % ajasta välttävää; 19,2 % ajasta tyydyttävää ja 74,4 % ajasta hyvää). Pahimmillaan ilmanlaatuindeksi kävi luvussa **177**, jolloin ilmanlaatu oli siis **erittäin huonoa!**

#### RAJA- JA OHJEARVOVERTAILUT

Tehdyissä mittauksissa ei kuluneen kuun aikana ylittynyt ohje-, eikä raja-arvoja. Kuun 7. päivä vuorokausiarvo oli raja-arvon lukuarvon tasossa.

#### Hengitettävä Pöly (Mittausten ajallinen edustavuus oli kuun aikana **100 %**)

Toiseksi suurin vrk-arvo oli  $47 \mu\text{g}/\text{m}^3$ , joka on 67 % ohjearvosta ( $70 \mu\text{g}/\text{m}^3$ ). Huipputuntipitoisuus oli  $255 \mu\text{g}/\text{m}^3$ . Vuorokausiarvo ei ylittänyt EU:n raja-arvoa kuun aikana. Vuonna 2014 lukuarvon ylityksiä on toistaiseksi ollut 9 kappaletta. Vuoden 2013 aikana niitä oli yhteensä 10 kappaletta (lukuarvon ylityksiä sallitaan vuodessa 35 kappaletta, ennen kuin varsinainen raja-arvo ylittyy).



Mikkelissä 01.05.2014 Juha Pulkkinen