

ILMANLAADUN KUUKAUSIRAPORTTI KESÄKUUN 2014

YHTEENVETO JÄMSÄN KESKUSTASSA SEPPOLANTIELLÄ SIJAITSEVAN MITTAUSASEMAN TULOKSISTA

Kesäkuussa Seppolantien mittausasemalla tehtyjen hengitettävän pölyn mittauksien mukaan ilmanlaatu oli pääosin ajasta hyvää (ollen 0,3 % ajasta välttävää; 8,2 % ajasta tyydyttävää ja 91,5 % ajasta hyvää). Pahimmillaan ilmanlaatuindeksi kävi luvussa **77**, jolloin ilmanlaatu oli siis **välttävää!**

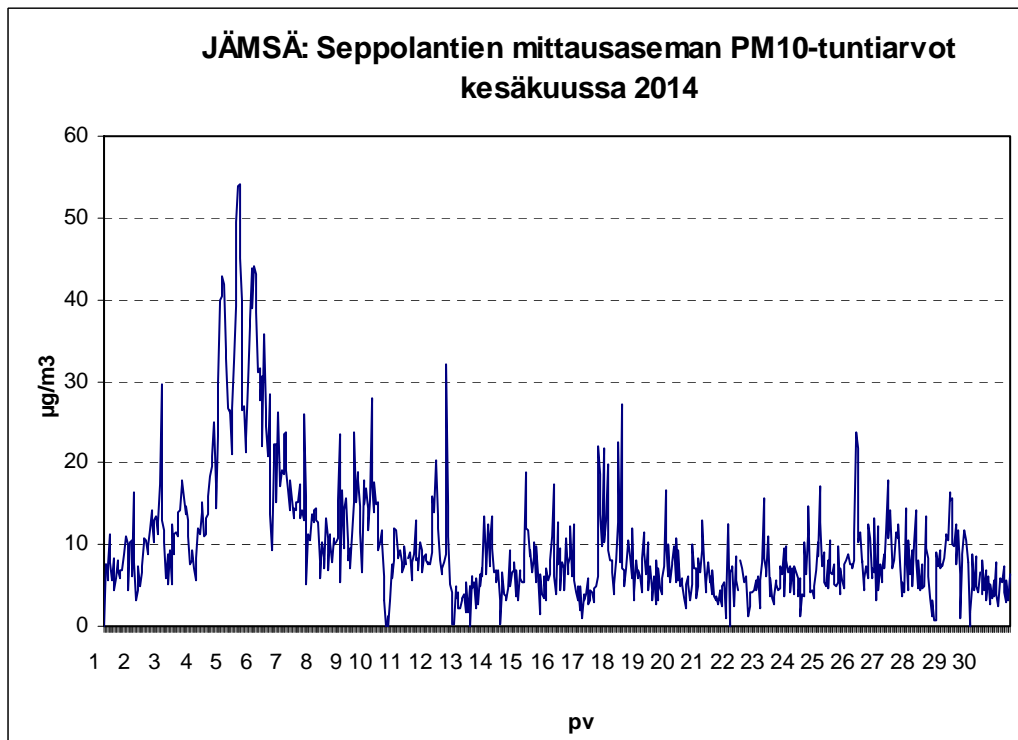
RAJA- JA OHJEARVOVERTAILUT

=====

Tehdyissä mittauksissa ei kuluneen kuun aikana ylittynyt ohje-, eikä raja-arvoja.

Hengitettävä Pöly (Mittausten ajallinen edustavuus oli kuun aikana **(99,6 %)**)

Toiseksi suurin vrk-arvo oli $24 \mu\text{g}/\text{m}^3$, joka on 34 % ohjearvosta ($70 \mu\text{g}/\text{m}^3$). Huipputuntipitoisuus oli $70 \mu\text{g}/\text{m}^3$. Vuorokausiarvo ei ylittänyt EU:n raja-arvoa kuun aikana. Vuonna 2014 lukuarvon ylityksiä on toistaiseksi ollut 9 kappaletta. Vuoden 2013 aikana niitä oli yhteensä 10 kappaletta (lukuarvon ylityksiä sallitaan vuodessa 35 kappaletta, ennen kuin varsinainen raja-arvo ylittyy).



Mikkelissä 01.07.2014 Juha Pulkkinen