

ILMANLAADUN KUUKAUSIRAPORTTI KESÄKUUN 2015

YHTEENVETO JÄMSÄN KESKUSTASSA SEPPOLANTIELLÄ SIJAITSEVAN MITTAUSASEMAN TULOKSISTA

Kesäkuussa Seppolantien mittausasemalla tehtyjen hengitettävän pölyn mittauksien mukaan ilmanlaatu oli pääosan ajasta hyvää (ollen 0,3 % ajasta välttävää; 2,8 % ajasta tyydyttävää ja 96,9 % ajasta hyvää). Pahimmillaan ilmanlaatuindeksi kävi luvussa **81**, jolloin ilmanlaatu oli siis *välttävää!*

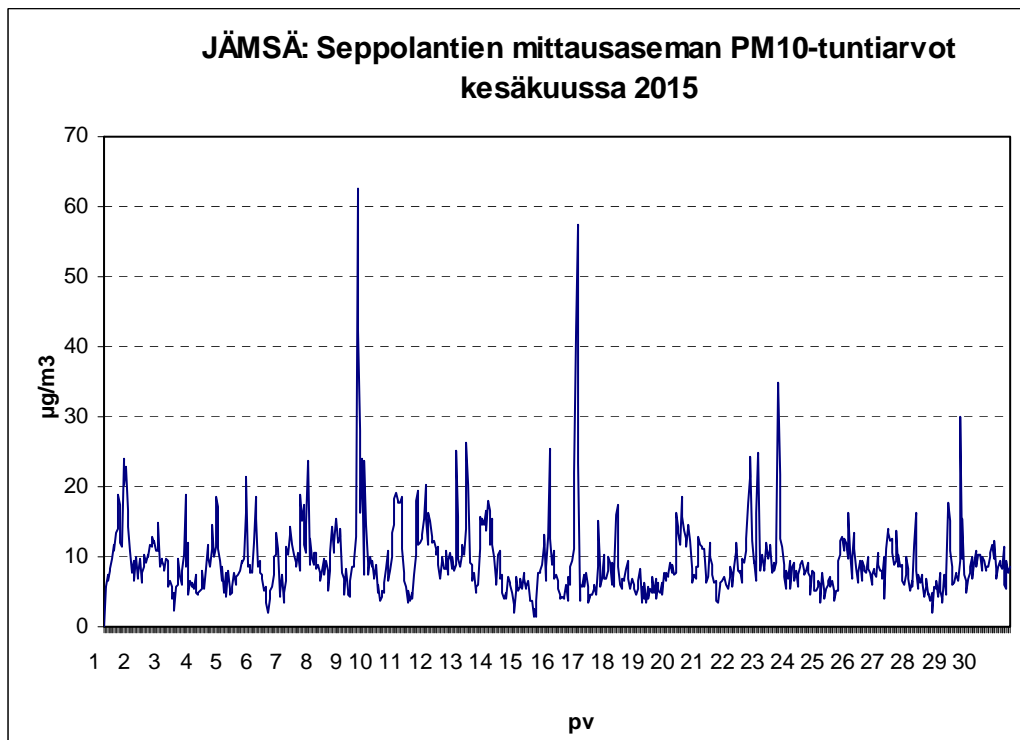
RAJA- JA OHJEARVOVERTAILUT

=====

Tehdyissä mittauksissa ei kuluneen kuun aikana ylittynyt ohje- eikä raja-arvoja.

Hengitettävä Pöly (Mittausten ajallinen edustavuus oli kuun aikana (100 %))

Toiseksi suurin vrk-arvo oli $12 \mu\text{g}/\text{m}^3$, joka on 17 % ohjearvosta ($70 \mu\text{g}/\text{m}^3$). Huipputuntipitoisuus oli $63 \mu\text{g}/\text{m}^3$. Vuorokausiarvo ei ylittänyt EU:n raja-arvon lukuarvoa kuun aikana. Lukuarvon ylityksiä on toistaiseksi ollut yksitoista kappaletta vuonna 2015 kun vuonna 2014 lukuarvon ylityksiä oli yhteensä 9 kappaletta (lukuarvon ylityksiä sallitaan vuodessa 35 kappaletta, ennen kuin varsinainen raja-arvo ylittyy).



Mikkelissä 01.07.2015 Juha Pulkkinen