

ILMANLAADUN KUUKAUSIRAPORTTI HEINÄKUUN 2015

YHTEENVETO JÄMSÄN KESKUSTASSA SEPPOLANTIELLÄ SIJAITSEVAN MITTAUSASEMAN TULOKSISTA

Heinäkuussa Seppolantien mittausasemalla tehtyjen hengitettävän pölyn mittauksien mukaan ilmanlaatu oli pääosan ajasta hyvää (ollen 1,2 % ajasta välttävää; 3,1 % ajasta tyydyttävää ja 95,7 % ajasta hyvää). Pahimmillaan ilmanlaatuindeksi kävi luvussa **100**, jolloin ilmanlaatu oli siis **välttävää!**

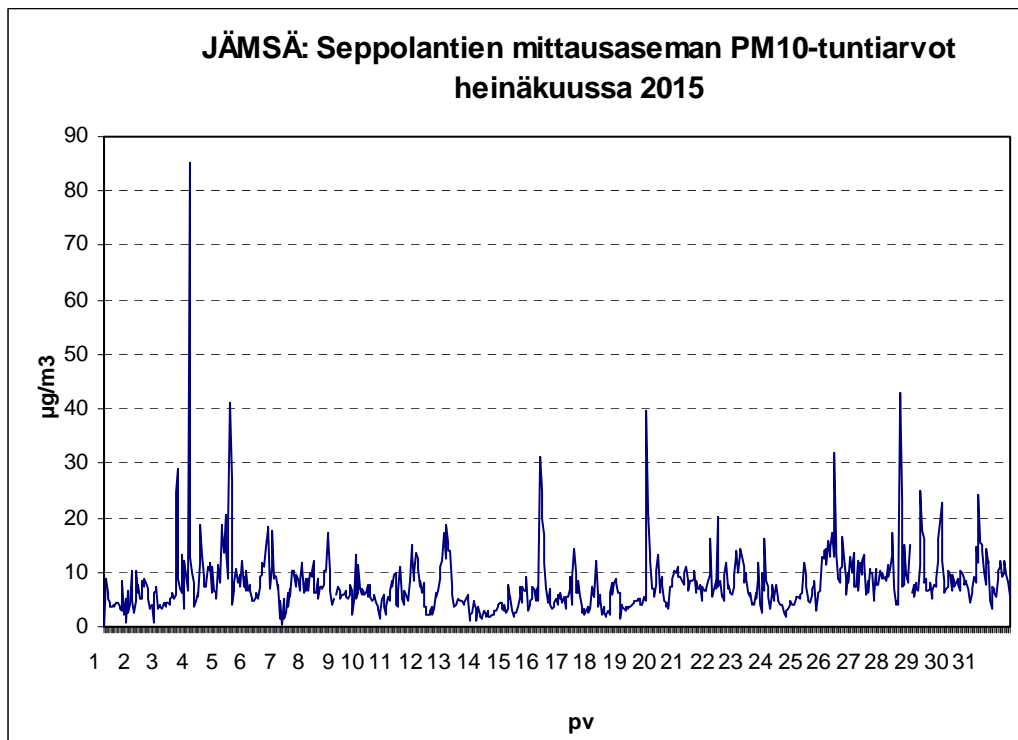
RAJA- JA OHJEARVOVERTAILUT

=====

Tehdyissä mittauksissa ei kuluneen kuun aikana ylittynyt ohje- eikä raja-arvoja.

Hengitettävä Pöly (Mittausten ajallinen edustavuus oli kuun aikana **(99,9 %)**)

Toiseksi suurin vrk-arvo oli **20 µg/m³**, joka on 29 % ohjearvosta (70 µg/m³). Huipputuntipitoisuus oli 101 µg/m³. Vuorokausiarvo ei ylittänyt EU:n raja-arvon lukuarvoa kuun aikana. Lukuarvon ylityksiä on toistaiseksi ollut yksitoista kappaletta vuonna 2015 kun vuonna 2014 lukuarvon ylityksiä oli yhteensä 9 kappaletta (lukuarvon ylityksiä sallitaan vuodessa 35 kappaletta, ennen kuin varsinainen raja-arvo ylittyy).



Mikkelissä 02.08.2015 Juha Pulkkinen