

## ILMANLAADUN KUUKAUSIRAPORTTI ELOKUU 2014

### YHTEENVETO JÄMSÄN KESKUSTASSA SEPPOLANTIELLÄ SIJAITSEVAN MITTAUSASEMAN TULOKSISTA

Elokuussa Seppolantien mittausasemalla tehtyjen hengitettävän pölyn mittauksien mukaan ilmanlaatu oli pääosin ajasta hyvää (ollen 1,1 % ajasta tyydyttävää ja 98,9 % ajasta hyvää). Pahimmillaan ilmanlaatuindeksi kävi luvussa **60**, jolloin ilmanlaatu oli siis *tyydyttävää!*

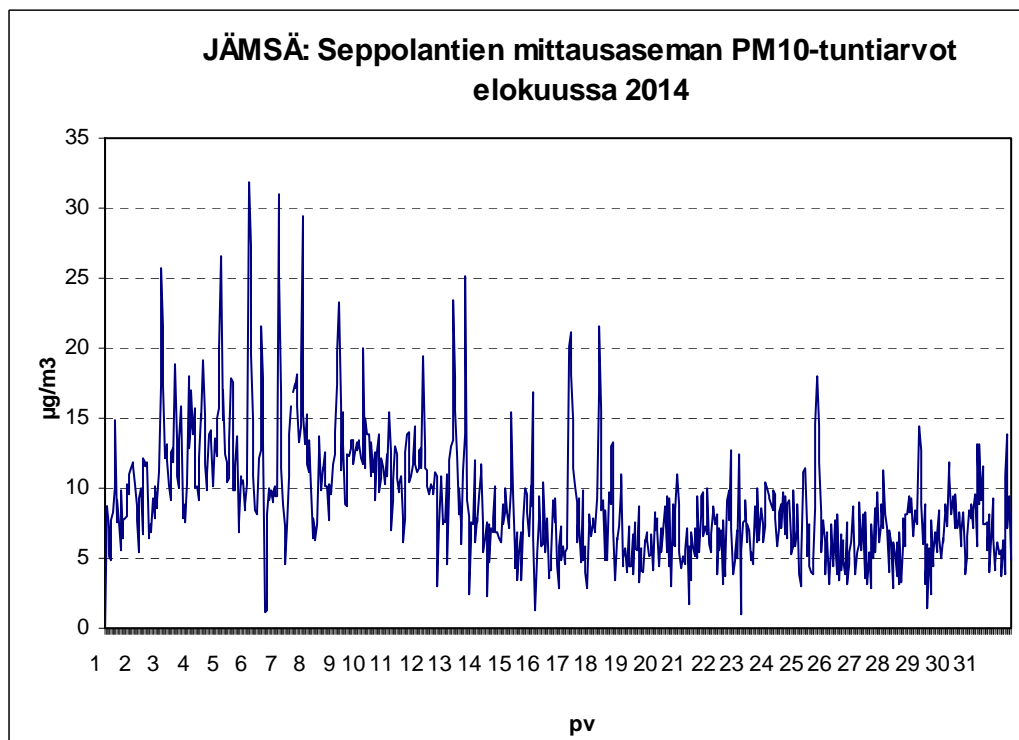
#### RAJA- JA OHJEARVOVERTAILUT

=====

Tehdyissä mittauksissa ei kuluneen kuun aikana ylittynyt ohje-, eikä raja-arvoja.

**Hengitettävä Pöly** (Mittausten ajallinen edustavuus oli kuun aikana **(99,9 %)**)

Toiseksi suurin vrk-arvo oli  $14 \mu\text{g}/\text{m}^3$ , joka on 20 % ohjearvosta ( $70 \mu\text{g}/\text{m}^3$ ). Huipputuntipitoisuus oli  $32 \mu\text{g}/\text{m}^3$ . Vuorokausiarvo ei ylittänyt EU:n raja-arvoa kuun aikana. Vuonna 2014 lukuarvon ylityksiä on toistaiseksi ollut 9 kappaletta. Vuoden 2013 aikana niitä oli yhteensä 10 kappaletta (lukuarvon ylityksiä sallitaan vuodessa 35 kappaletta, ennen kuin varsinainen raja-arvo ylittyy).



Mikkelissä 01.09.2014 Juha Pulkkinen