

ILMANLAADUN KUUKAUSIRAPORTTI ELOKUU 2015

YHTEENVETO JÄMSÄN KESKUSTASSA SEPPOLANTIELLÄ SIJAITSEVAN MITTAUSASEMAN TULOKSISTA

Elokuussa Seppolantien mittausasemalla tehtyjen hengitettävän pölyn mittauksien mukaan ilmanlaatu oli pääosan ajasta hyvää (ollen 0,3 % ajasta huonoa; 0,8 % ajasta välttävää; 7,3 % ajasta tyydyttävää ja 91,6 % ajasta hyvää). Pahimmillaan ilmanlaatuindeksi kävi luvussa **102**, jolloin ilmanlaatu oli siis **huonoa!**

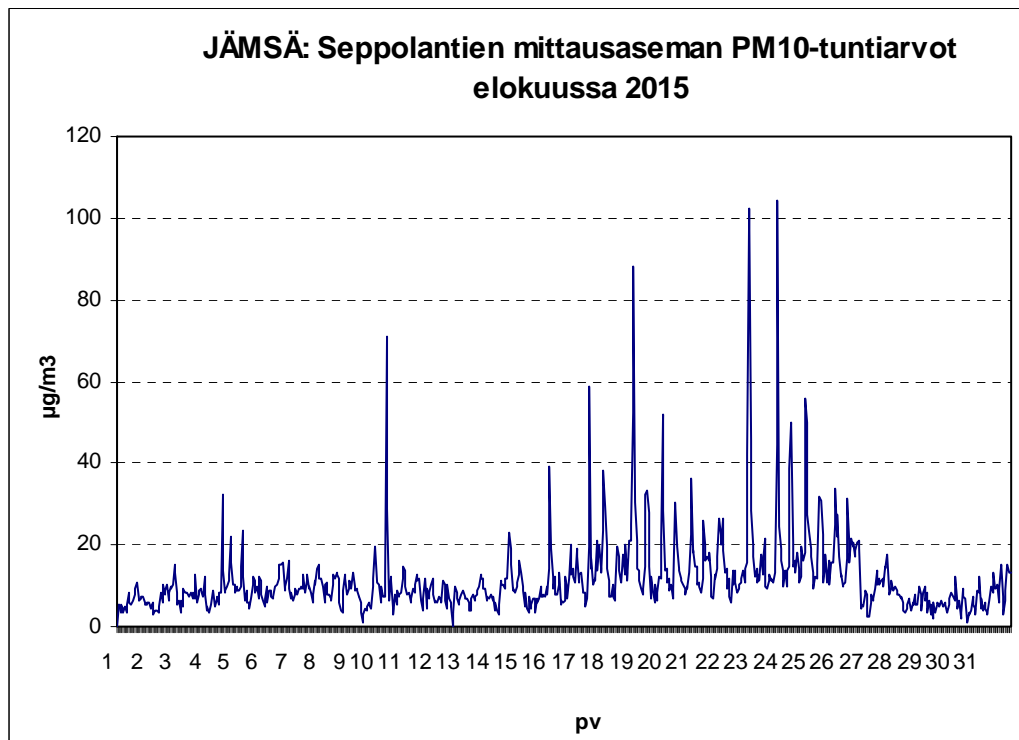
RAJA- JA OHJEARVOVERTAILUT

=====

Tehdyissä mittauksissa ei kuluneen kuun aikana ylittynyt ohje- eikä raja-arvoja.

Hengitettävä Pöly (Mittausten ajallinen edustavuus oli kuun aikana **99,9 %**)

Toiseksi suurin vrk-arvo oli **19 $\mu\text{g}/\text{m}^3$** , joka on 27 % ohjearvosta (**70 $\mu\text{g}/\text{m}^3$**). Huipputuntipitoisuus oli **104 $\mu\text{g}/\text{m}^3$** . Vuorokausiarvo ei ylittänyt EU:n raja-arvon lukuarvoa kuun aikana. Lukuarvon ylityksiä on toistaiseksi ollut yksitoista kappaletta vuonna 2015 kun vuonna 2014 lukuarvon ylityksiä oli yhteensä 9 kappaletta (lukuarvon ylityksiä sallitaan vuodessa 35 kappaletta, ennen kuin varsinainen raja-arvo ylittyy).



Mikkelissä 01.09.2015 Juha Pulkkinen