

ILMANLAADUN KUUKAUSIRAPORTTI SYYSKUU 2015

YHTEENVETO JÄMSÄN KESKUSTASSA SEPPOLANTIELLÄ SIJAITSEVAN MITTAUSASEMAN TULOKSISTA

Syyskuussa Seppolantien mittausasemalla tehtyjen hengitettävän pölyn mittauksien mukaan ilmanlaatu oli pääosan ajasta hyvää (ollen 0,3 % ajasta välttävää; 4,4 % ajasta tyydyttävää ja 95,3 % ajasta hyvää). Pahimmillaan ilmanlaatuindeksi kävi luvussa **89**, jolloin ilmanlaatu oli siis *välttävää!*

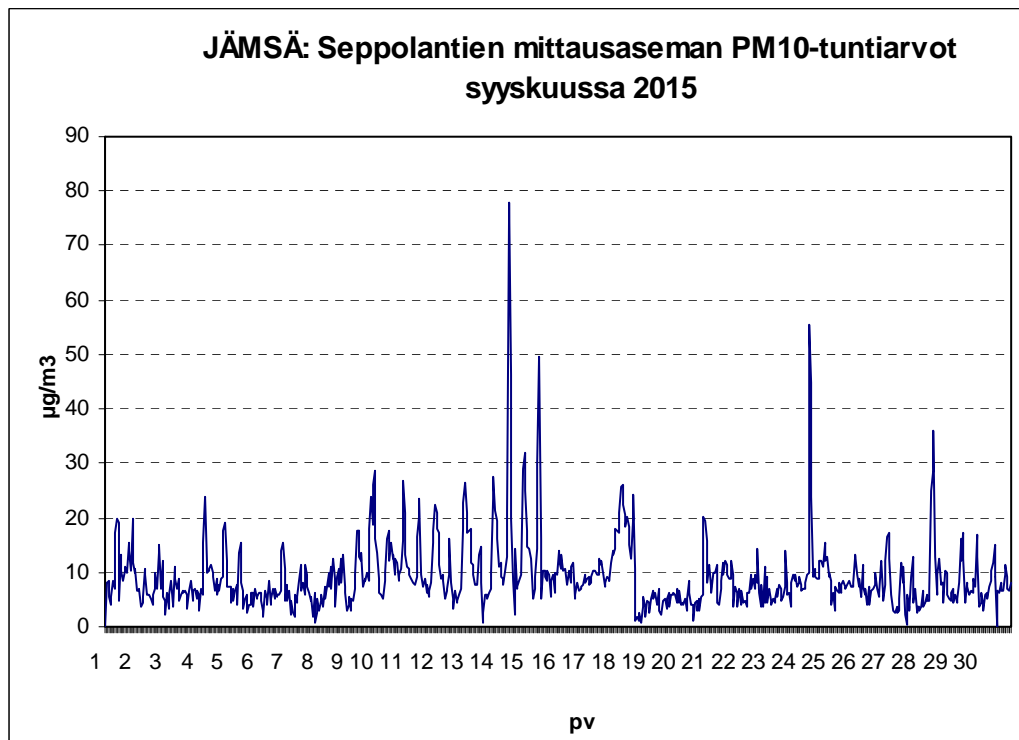
RAJA- JA OHJEARVOVERTAILUT

=====

Tehdyissä mittauksissa ei kuluneen kuun aikana ylittynyt ohje- eikä raja-arvoja.

Hengitettävä Pöly (Mittausten ajallinen edustavuus oli kuun aikana **(99,9 %)**)

Toiseksi suurin vrk-arvo oli **14 $\mu\text{g}/\text{m}^3$** , joka on 20 % ohjearvosta (**70 $\mu\text{g}/\text{m}^3$**). Huipputuntipitoisuus oli **78 $\mu\text{g}/\text{m}^3$** . Vuorokausiarvo ei ylittänyt EU:n raja-arvon lukuarvoa kuun aikana. Lukuarvon ylityksiä on toistaiseksi ollut yksitoista kappaletta vuonna 2015 kun vuonna 2014 lukuarvon ylityksiä oli yhteensä 9 kappaletta (lukuarvon ylityksiä sallitaan vuodessa 35 kappaletta, ennen kuin varsinainen raja-arvo ylittyy).



Mikkelissä 01.10.2015 Juha Pulkkinen