

ILMANLAADUN KUUKAUSIRAPORTTI LOKAKUU 2014

YHTEENVETO JÄMSÄN KESKUSTASSA SEPPOLANTIELLÄ SIJAITSEVAN MITTAUSASEMAN TULOKSISTA

Lokakuussa Seppolantien mittausasemalla tehtyjen hengitettävän pölyn mittauksien mukaan ilmanlaatu oli pääosin ajasta hyvää (ollen 0,1 % ajasta välttävää, 4,6 % ajasta tyydyttävää ja 95,3 % ajasta hyvää). Pahimmillaan ilmanlaatuindeksi kävi luvussa **76**, jolloin ilmanlaatu oli siis **välttävää!**

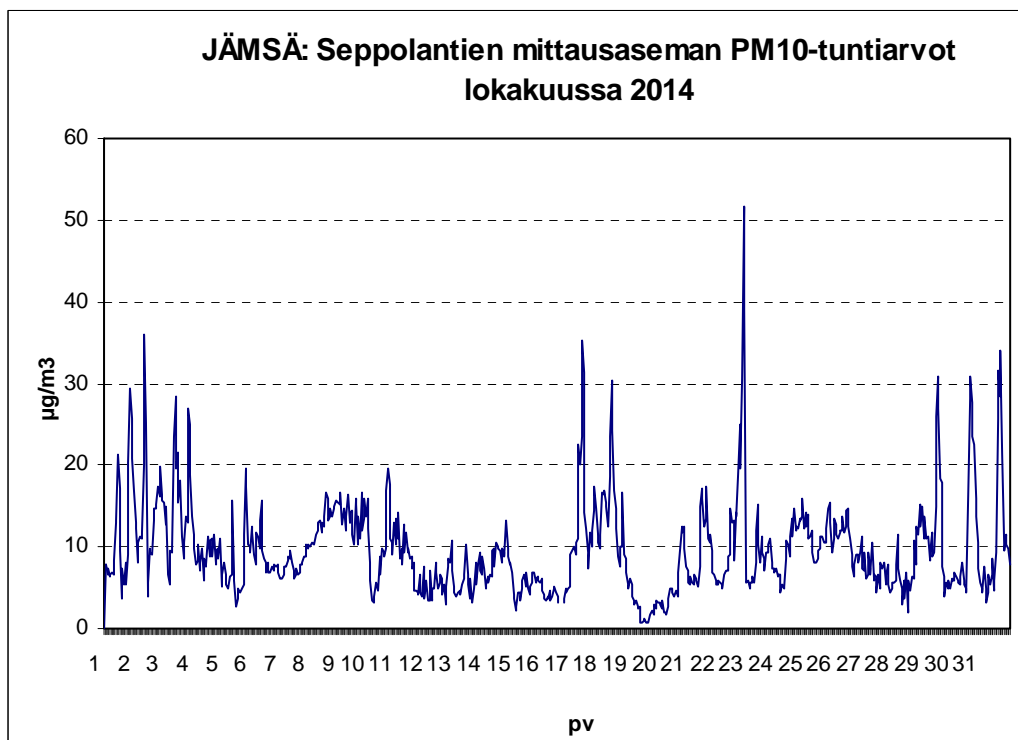
RAJA- JA OHJEARVOVERTAILUT

=====

Tehdyissä mittauksissa ei kuluneen kuun aikana ylittynyt ohje-, eikä raja-arvoja.

Hengitettävä Pöly (Mittausten ajallinen edustavuus oli kuun aikana **(99,5 %)**)

Toiseksi suurin vrk-arvo oli $15 \mu\text{g}/\text{m}^3$, joka on 21 % ohjearvosta ($70 \mu\text{g}/\text{m}^3$). Huipputuntipitoisuus oli $52 \mu\text{g}/\text{m}^3$. Vuorokausiarvo ei ylittänyt EU:n raja-arvoa kuun aikana. Vuonna 2014 lukuarvon ylityksiä on toistaiseksi ollut 9 kappaletta. Vuoden 2013 aikana niitä oli yhteensä 10 kappaletta (lukuarvon ylityksiä sallitaan vuodessa 35 kappaletta, ennen kuin varsinainen raja-arvo ylittyy).



Mikkelissä 01.11.2014 Juha Pulkkinen