

## ILMANLAADUN KUUKAUSIRAPORTTI MARRASKUU 2014

### YHTEENVETO JÄMSÄN KESKUSTASSA SEPPOLANTIELLÄ SIJAITSEVAN MITTAUSASEMAN TULOKSISTA

Marraskuussa Seppolantien mittausasemalla tehtyjen hengitettävän pölyn mittauksien mukaan ilmanlaatu oli pääosin ajasta hyvää (ollen 0,7 % ajasta välttävää, 9,6 % ajasta tyydyttävää ja 89,7 % ajasta hyvää). Pahimmillaan ilmanlaatuindeksi kävi luvussa **81**, jolloin ilmanlaatu oli siis *välttävää!*

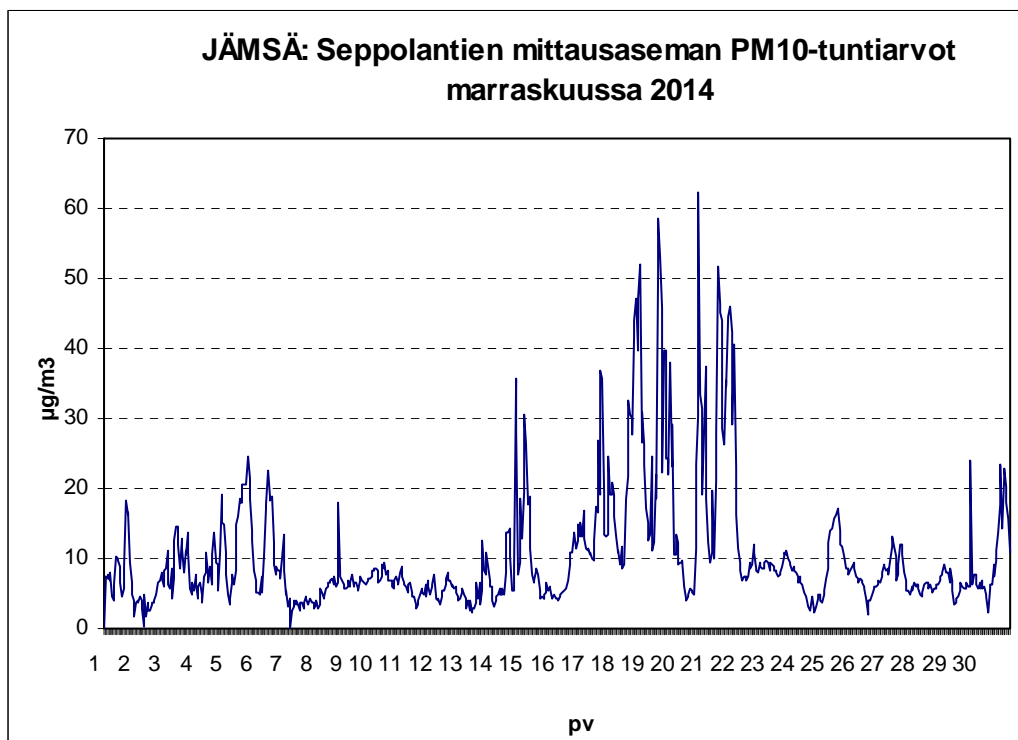
#### RAJA- JA OHJEARVOVERTAILUT

=====

Tehdyissä mittauksissa ei kuluneen kuun aikana ylittynyt ohje-, eikä raja-arvoja.

**Hengitettävä Pöly** (Mittausten ajallinen edustavuus oli kuun aikana **(100 %)**)

Toiseksi suurin vrk-arvo oli  $26 \mu\text{g}/\text{m}^3$ , joka on 37 % ohjearvosta ( $70 \mu\text{g}/\text{m}^3$ ). Huipputuntipitoisuus oli  $62 \mu\text{g}/\text{m}^3$ . Vuorokausiarvo ei ylittänyt EU:n raja-arvoa kuun aikana. Vuonna 2014 lukuarvon ylityksiä on toistaiseksi ollut 9 kappaletta. Vuoden 2013 aikana niitä oli yhteensä 10 kappaletta (lukuarvon ylityksiä sallitaan vuodessa 35 kappaletta, ennen kuin varsinainen raja-arvo ylittyy).



Mikkelissä 01.12.2014 Juha Pulkkinen