

ILMANLAADUN KUUKAUSIRAPORTTI JOULUKUU 2014

YHTEENVETO JÄMSÄN KESKUSTASSA SEPPOLANTIELLÄ SIJAITSEVAN MITTAUSASEMAN TULOKSISTA

Joulukuussa Seppolantien mittausasemalla tehtyjen hengitettävän pölyn mittauksien mukaan ilmanlaatu oli pääosin ajasta hyvää (ollen 0,7 % ajasta välttävää, 3,8 % ajasta tyydyttävää ja 95,5 % ajasta hyvää). Pahimmillaan ilmanlaatuindeksi kävi luvussa **84**, jolloin ilmanlaatu oli siis **välttävää!**

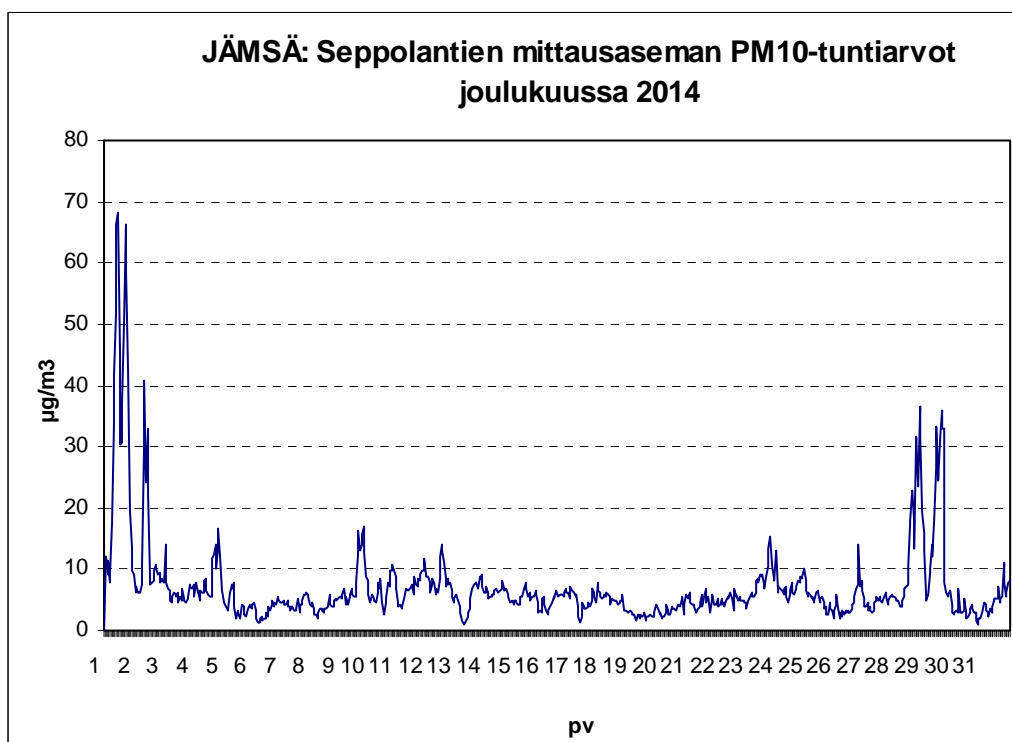
RAJA- JA OHJEARVOVERTAILUT

=====

Tehdyissä mittauksissa ei kuluneen kuun aikana ylittynyt ohje-, eikä raja-arvoja.

Hengitettävä Pöly (Mittausten ajallinen edustavuus oli kuun aikana **(100 %)**)

Toiseksi suurin vrk-arvo oli $16 \mu\text{g}/\text{m}^3$, joka on 23 % ohjearvosta ($70 \mu\text{g}/\text{m}^3$). Huipputuntipitoisuus oli $68 \mu\text{g}/\text{m}^3$. Vuorokausiarvo ei ylittänyt EU:n raja-arvoa kuun aikana. Vuonna 2014 lukuarvon ylityksiä oli yhteensä 9 kappaletta, kun vuonna 2013 niitä oli 10 kappaletta (lukuarvon ylityksiä sallitaan vuodessa 35 kappaletta, ennen kuin varsinainen raja-arvo ylittyy).



Mikkelissä 02.01.2015 Juha Pulkkinen